

Sygeplejerskeuddannelsen Aalborg

**Intern teoretisk prøve i
Sygepleje, anatomi og fysiologi samt
biokemi og biofysik
Modul 1
Hold S11S og S12V**

Dato: 23.08.2012 Kl. 9.00 – 11.00

SYGEPLEJE

Helge Sørensen på 62 år har været indlagt på medicinsk afdeling i tre dage. I sygeplejeturnalen læser du, at han gennem den sidste uge har haft svingende kropstemperatur fra 38,5 ° C til 39,2° C rectalt. Nattevagten har noteret, at Helge har haft kulderystelser i nat. Helge fortæller dig, at han føler sig træt og afkræftet, fordi han ikke har fået en sammenhængende søvn den sidst uges tid. Helge spørger, om du vil hente morgenmad til ham, idet han fortæller, at han er for træt til at stå ud af sengen.

1. Første led i sygeplejeprocessen er dataindsamling.
 - a. Nævn to primære data og to sekundære data fra casen om Helge Sørensen. (4 point)
 - b. Data kan indsamles via observation eller samtale (kommunikation). Nævn 2 eksempler på data fra casen, der er indsamlet via observation og 2 eksempler på data fra casen, der er indsamlet via samtale (kommunikation). (4 point)
2. Nævn søvnens to perioder. (4 point)
3. Beskriv søvnens fire stadier. (6 point)
4. Ved forstyrrelser i søvnen trues patientens velbefindende. Nævn fire gener patienten kan opleve i forbindelse med forstyrrelser i søvnen. (4 point)
5. Nævn de elementer, der indgår i sygeplejerskens virksomhedsområde. (4 point)
6. Sygeplejerskens virksomhed vedrørende at udføre sygepleje omfatter 6 aspekter. Nævn disse 6 aspekter. (6 point)
7. Beskriv hvad det vil sige, at sygeplejen har et humanistisk udgangspunkt. (8 point)
8. Helges nabo kommer på besøg på sygehuset. Da du møder naboen på gangen, spørger han dig, hvordan det går med Helge. Redegør for og begrund med udgangspunkt i sundhedsloven, om du må svare naboen. (10 point)

BIOKEMI

Opgave 1 Proteiner, kulhydrater og fedtstoffer (9 point)

- a. Beskriv opbygningen af en aminosyre, gerne med en tegning.
- b. Nævn et eksempel på hvad proteiner anvendes til i kroppen.
- c. Nævn navnet på et monosakkarid
- d. Nævn navnet på et polysakkarid.
- e. Forklar hvorfor afføringen bliver mere lind når man spiser fibre.
- f. Hvilken af de følgende lipoproteiner er især medvirkende til at øge risikoen for åreforkalkning: VLDL, LDL eller HDL?

Opgave 2 Almen kemi (6 point)

- a. Hvad er karakteristisk for en syre? Nævn et eksempel.
- b. Hvad er karakteristisk for en base? Nævn et eksempel.
- c. Beskriv begrebet pH-værdi. Hvilke værdier betegner et surt miljø, et basisk miljø og et neutralt miljø?
- d. Hvad er blodets pH-værdi (ca.)?

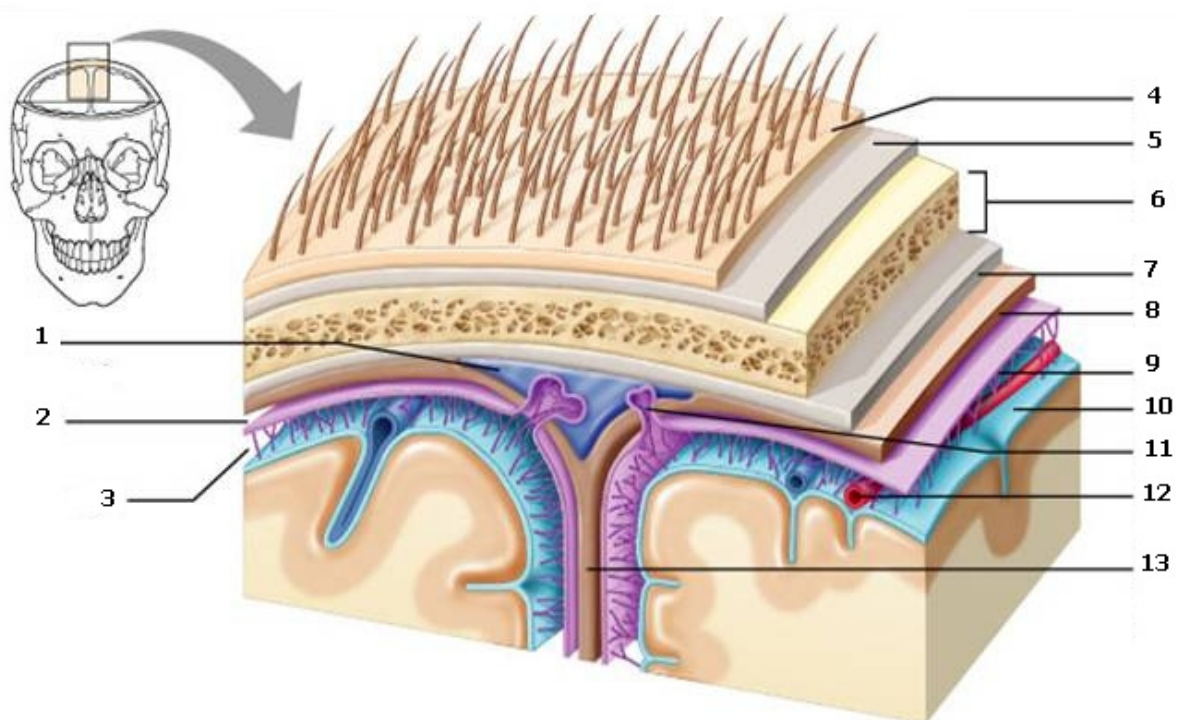
ANATOMI OG FYSIOLOGI

Opgave 1 Nervesystemet (10 point)

- Tegn en nervecelle og beskriv dens opbygning.
- Hvad er forskellen på motoriske nerveceller og sensoriske nerveceller?
- Nævn tre forskelle på det somatiske og det autonome nervesystem?
- Hvad hedder det område i storhjernen, der indeholder sensoriske centre fra hud og bevægeapparat?
- Hvad er grå substans og hvid substans?

Opgave 2 Nervesystemet. Nedenstående figurer viser bl.a. hjernens hinder (6 point)

- Angiv i din besvarelse nr. 1-13 efterfulgt af det latinske eller danske navn på strukturen.
Nr. 4, 5 og 12 udelades ! **OBS! Skriv ikke på figuren, da den er en del af opgavesættet.**



Opgave 3 Cellen (9 point)

- a. Beskriv cellemembranens opbygning, gerne ved hjælp af en figur.
- b. Beskriv 3 former for transport af stoffer over cellemembranen.

Opgave 4 Mandlige kønsorganer (10 point)

- a. Hvad hedder det mandlige kønshormon?
- b. Hvad hedder de celler i mandens krop der producerer det?
- c. Hvad hedder de 2 overordnede hormoner, der regulerer sædcelledannelsen?
- d. Beskriv sædcellernes vej fra testiklerne og ud. I besvarelsen skal indgå:
 - Navne på de anatomiske strukturer sædcellerne kommer igennem
 - Hvor sædvæsken produceres
 - Sædvæskens funktion.