



Sygeplejerskeuddannelsen Aalborg

**Intern teoretisk prøve i
Sygepleje, anatomi og fysiologi samt
biokemi og biofysik**

Dato: 23.04.2010 Kl. 9.00 – 11.00

SYGEPLEJE

Hanne Storm, 48 år, er indlagt på medicinsk afdeling, fordi hun gennem en uge har haft diarree efter en rejse i Indien. Hun er træt og afkræftet. Du møder Hanne Storm dagen efter indlæggelsen. Hanne fortæller, at hun derhjemme ofte har været på toilettet om natten, og at hun har sovet dårligt i over en uge.

1. Beskriv¹ søvnens rehabiliterende funktion. (16 point)
2. Nævn 4 symptomer på søvnmangel. (4 point)
3. Formuler et sygeplejeproblem på baggrund af ovenstående data om Hanne Storm. (7 point)
4. Beskriv sygeplejerskens funktionsområde 'At udføre sygepleje'. (12 point)
5. Beskriv Virginia Hendersons syn på mennesket. (11 point)

¹ Beskrivelse vil sige, at der gives væsentlige kendsgerninger om et emne, et forhold m.m. (Rienecker & Jørgensen 2005, s. 181).

BIOKEMI

1. Grundstoffer kan danne bindinger.
Redegør for, hvad der forstås ved henholdsvis en ionbinding og en kovalent binding. Giv et eksempel på begge typer bindinger. (10 point)

2. Fedtstoffer:
 - a. Hvorledes inddeles glycerider, og hvad er denne inddeling baseret på?
 - b. Hvorledes inddeles fedtsyrer, og hvad er denne inddeling baseret på?
 - c. Hvilke 4 grundstoffer indgår i fosfolipider, og hvad er fosfolipidernes funktion i organismen? (6 point)

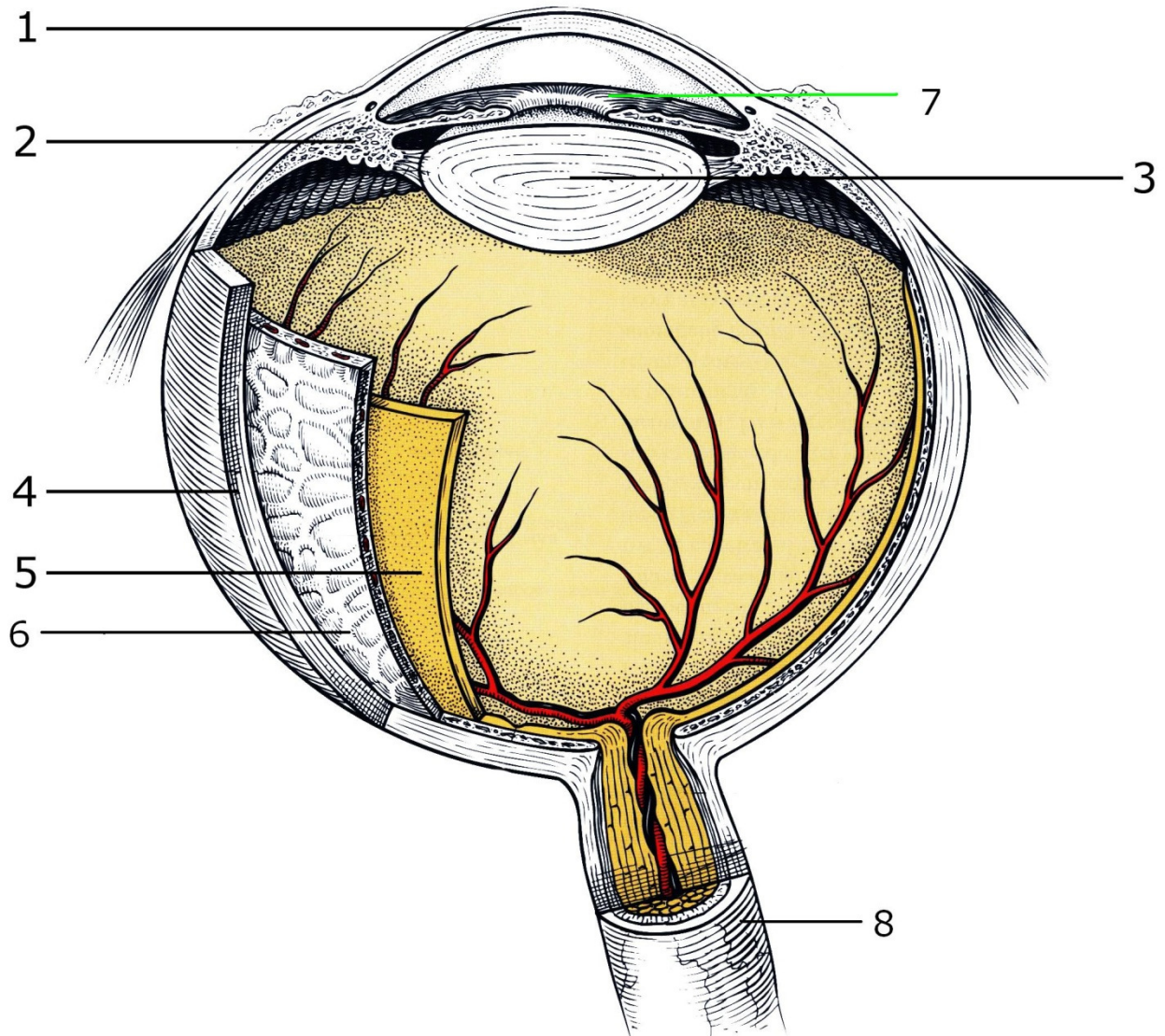
ANATOMI OG FYSIOLOGI

3. Transport via cellemembraner.
Redegør for begreberne passiv og aktiv transport. Giv eksempler på begge transportformer. (8 point)

4. Beskriv de overordnede forskelle i funktionerne af det somatiske og det autonome nervesystem. (9 point)

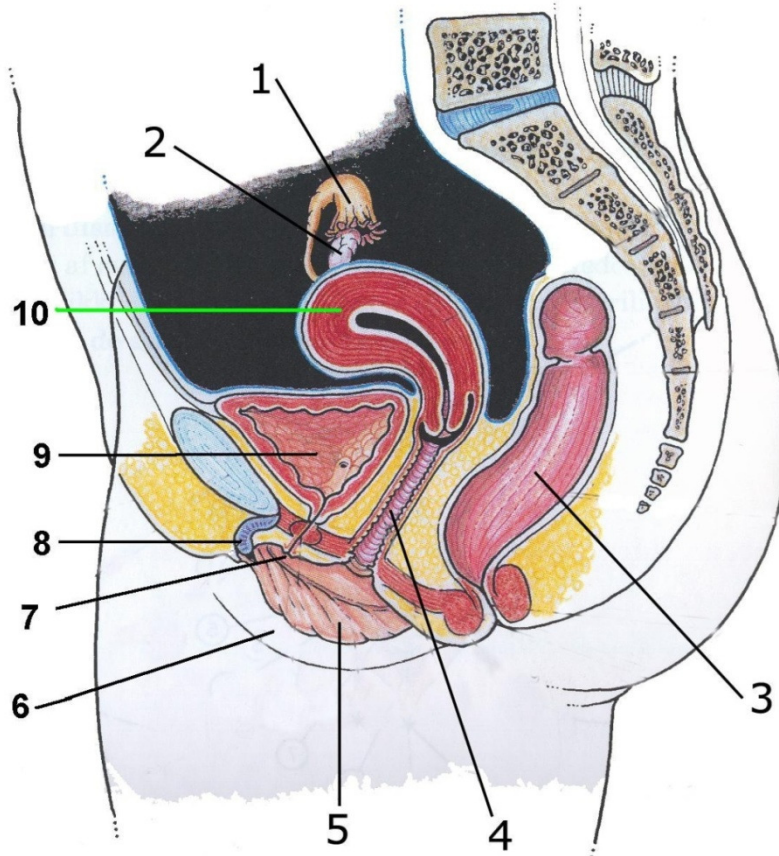
5. Øjets anatomi. Sæt latinske og danske navne ind i skemaet.
Benyt svararket!

(8 point)



6. Kvindelige kønsorganer.
Sæt latinske og danske navne ind i skemaet.
Benyt svararket!

(9 point)

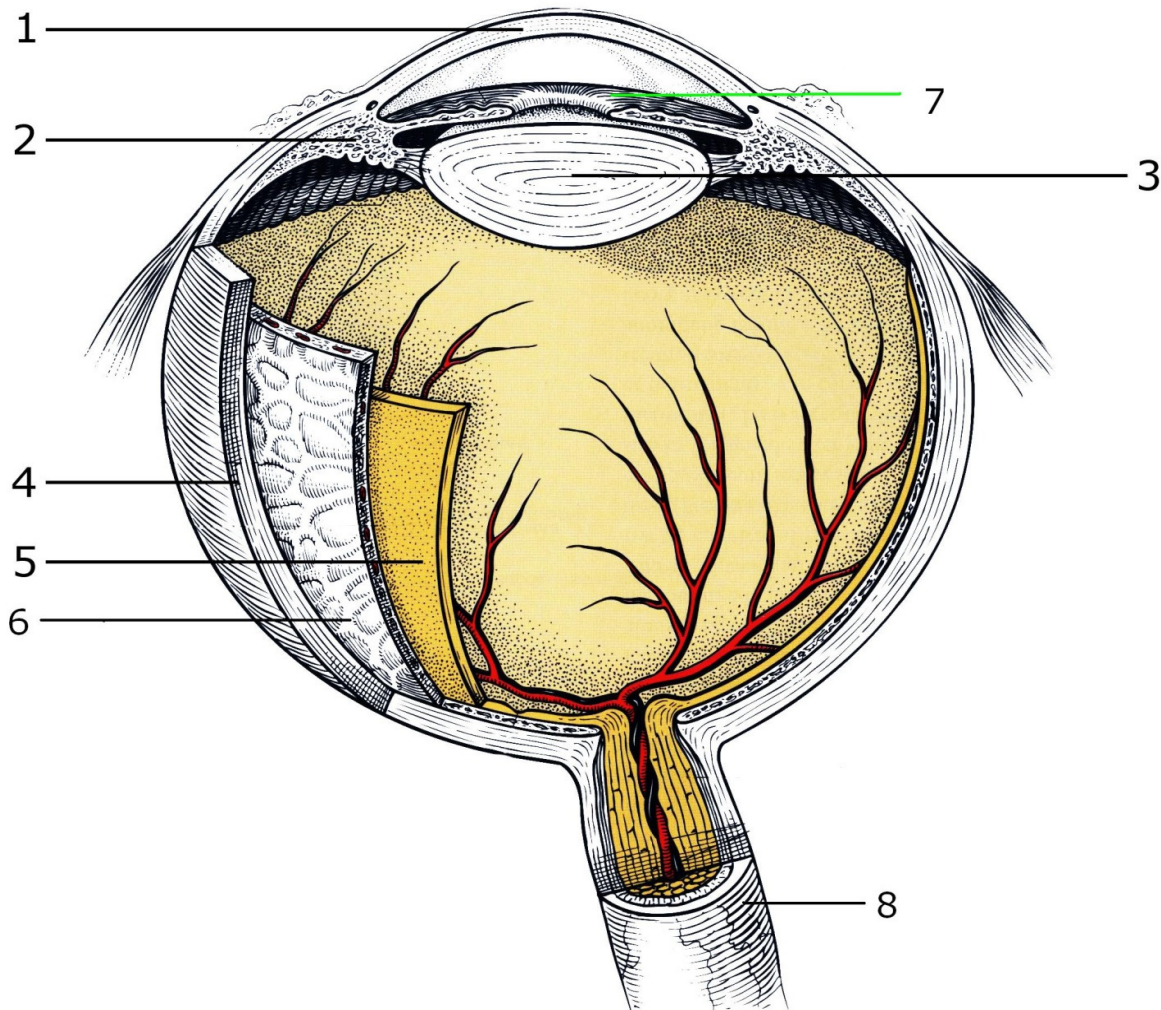


**Svarark
Anatomi og fysiologi**

Prøvenr: _____

5. Øjets anatomi. Sæt latinske og danske navne ind i skemaet.

(8 point)



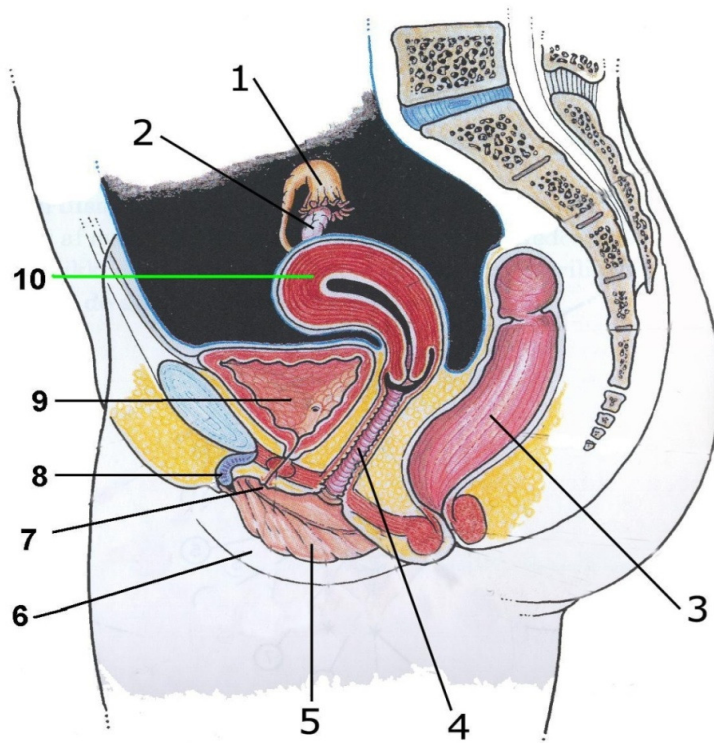
Nummer	Latin	Dansk
1		
2		
3		
4		
5		
6		
7		
8		

Svarark Anatomi og fysiologi

Prøvenr: _____

6. Kvindelige kønsorganer.
Sæt latinske og danske navne ind i skemaet.

(9 point)



Nummer	Latin	Dansk
1		
2		
3	rectum	endetarm
4		
5		
6		
7		
8		
9		
10		